



兰州新区

医疗卫生设施专项规划

(2021—2035年)

公示版

兰州新区教育和卫生健康委员会（疾病和预防控制局）
2026年1月

规划目标

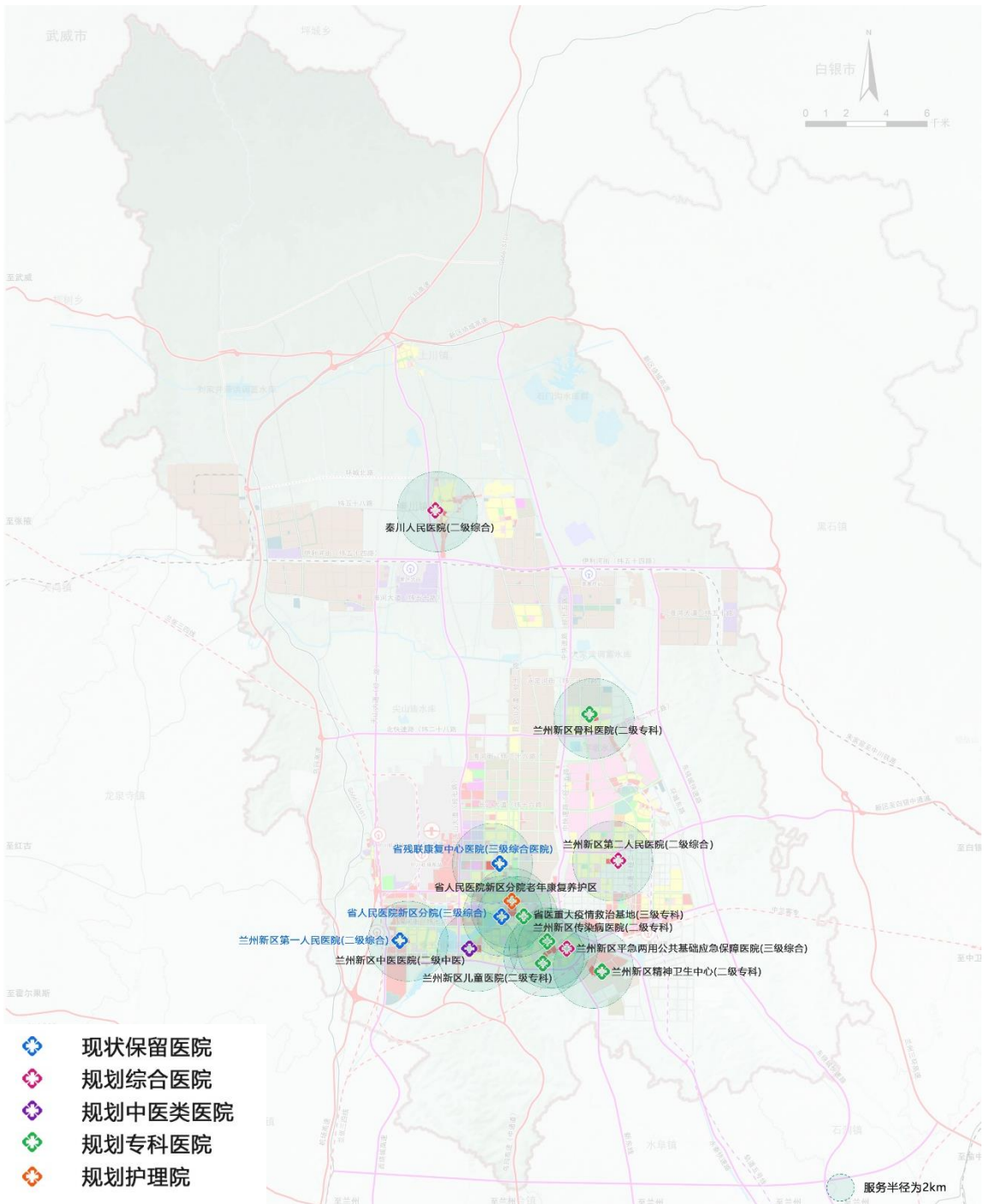
到2025年，构建与国民经济和社会发展水平相适应、与居民健康需求相匹配，体系完整、分工明确、功能互补、密切协作的整合型医疗卫生服务体系，实现基本公共卫生服务和医疗资源均等化水平明显提升，应对突发公共卫生事件能力显著增强。

到2035年，达到省级综合性区域医疗中心水平；依托新区口岸城市、国际备降机场、“一带一路”的重要节点等区位优势，争取建设西北区域应急医疗救援中心，承担西北国防战备医疗救援需要和应对区域重大突发事件的应急医疗救援任务。



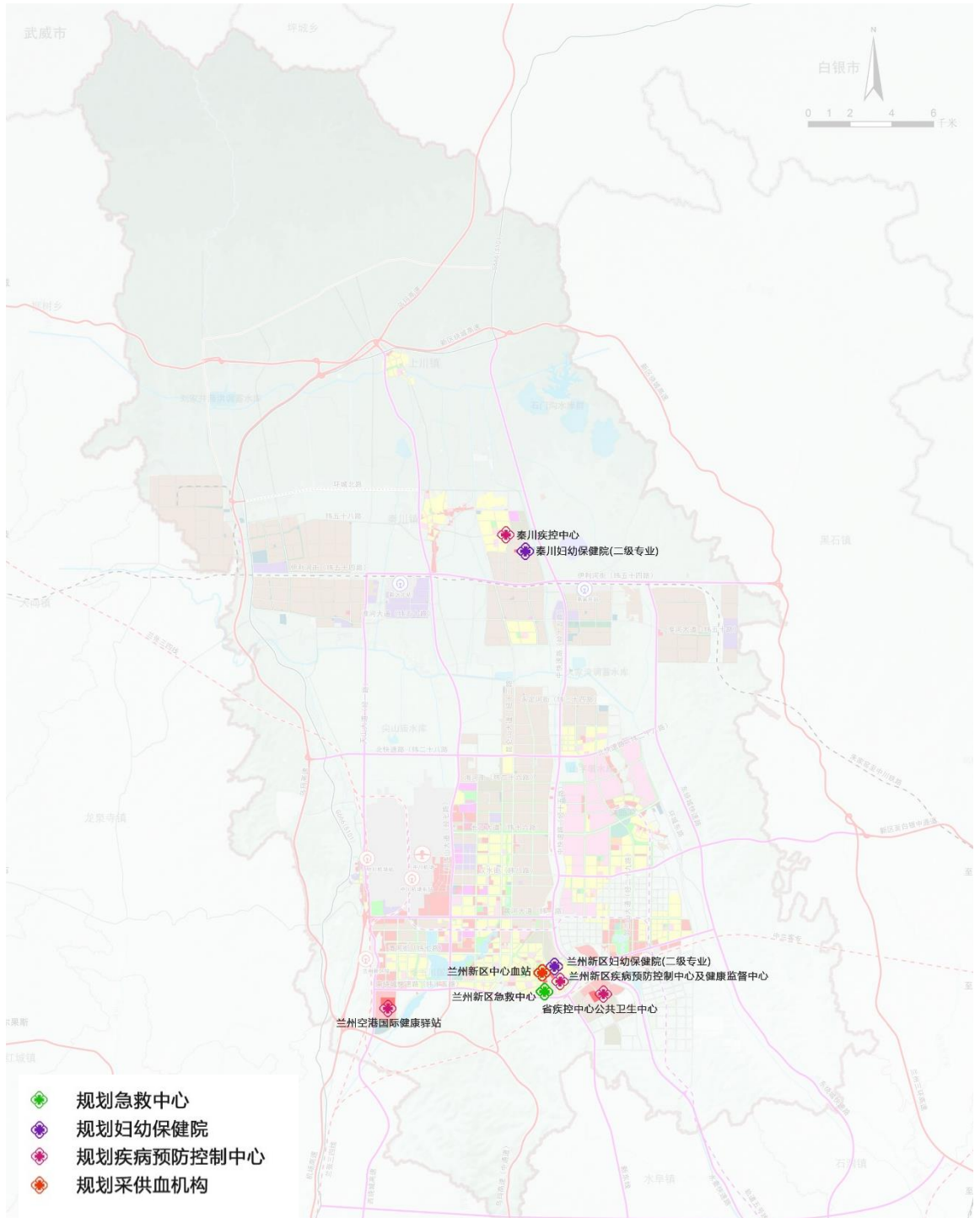
医院空间布局

兰州新区核心区医院总体空间布局遵循“**龙头引领、分级布点、全域覆盖**”的原则。优先以核心区三甲综合医院与专科医院为引领，打造区域以南重症救治核心，其他区配建综合医院或卫生院，承接日常诊疗与转诊职能，保障居民15分钟就医需求。



专业公共卫生机构空间布局

兰州新区核心区专业公共卫生机构空间布局遵循“集中联动、平急一体”原则。核心布局妇幼保健院和省疾控中心，实现各级公共卫生机构与乡镇卫生院防保科、社区卫生服务站联动，形成“监测 - 防控 - 救治”一体化网络，同时预留用地满足未来公共卫生服务拓展需求。



基层医疗卫生机构空间布局

依托兰州新区核心区社区体系，中心社区至少配以1所社区卫生服务中心或卫生院，作为区域基层医疗枢纽，承担日常诊疗、公共卫生管理及转诊职能，社区按照服务人口与半径配建社区卫生服务站，社区卫生服务站辐射半径不超 300 米，社区卫生服务中心不超 1000 米。

